

MUNICIPALITÉ DE LAC-SAINTE-MARIE

CANTON DE HINCKS

URBANISME / PLAN DE ZONAGE

LÉGENDE

Vocation

- U - PÉRIMÈTRE D'URBANISATION
- P - PÉRIPHÉRIQUE
- V - VILLÉGIATURE
- A - AGRICOLE
- F - FORESTIER
- C - CONSERVATION

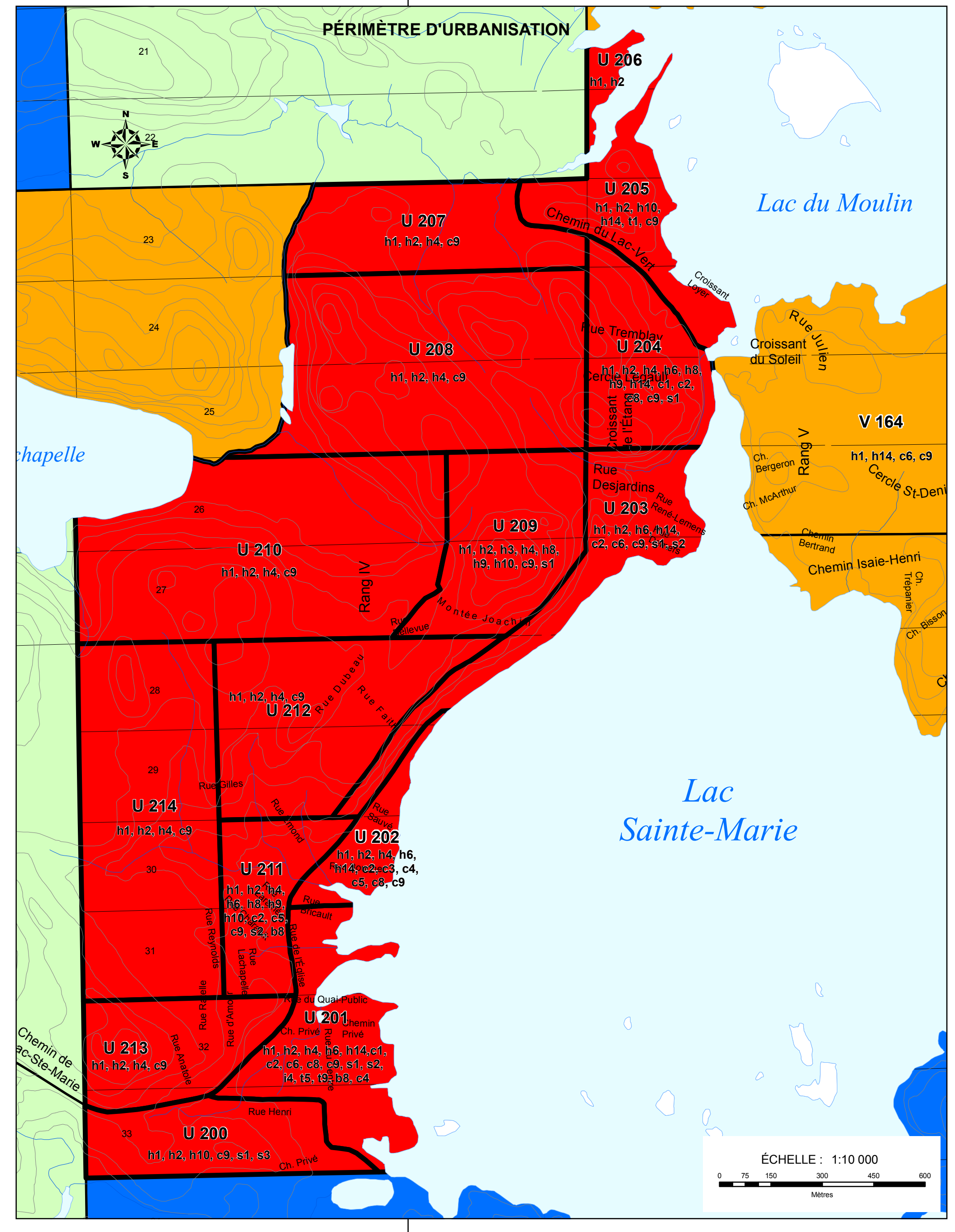
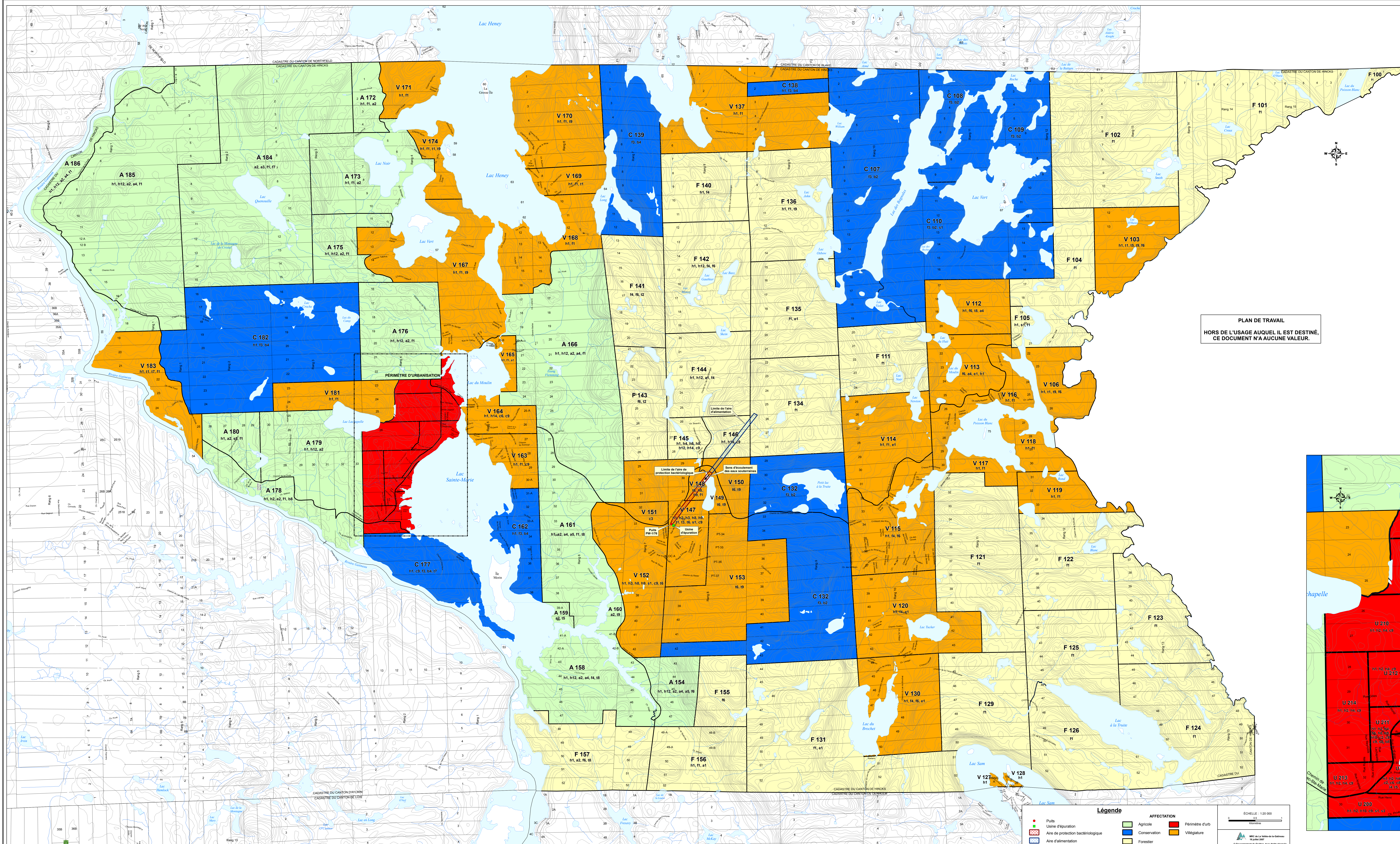
USAGE

- | | |
|--|--|
| HABITATION | SERVICE PUBLIC |
| H1 - HABITATION ISOLÉE | S1 - LOCAL |
| H2 - HABITATION JUMELÉE | S2 - COMMUNAUTAIRE |
| H3 - UNIFAMILIALE EN CONTIGUE | S3 - INSTITUTIONNEL |
| H4 - BIFAMILIALE | S4 - TECHNIQUE |
| H5 - BIFAMILIALE JUMELÉE | S5 - UTILITAIRE |
| H6 - TRIFAMILIALE ISOLÉE | |
| H7 - TRIFAMILIALE JUMELÉE | INDUSTRIE |
| H8 - MULTIFAMILIALE ISOLÉE DE 3 À 5 LOGEMENTS | I1 - LÉGÈRE |
| H9 - MULTIFAMILIALE ISOLÉE DE 6 À 10 LOGEMENTS | I2 - MOYENNE |
| H10 - COLLECTIVE | I3 - LOURDE |
| H11 - SOCIALE | I4 - ARTISANALE |
| H14 - MIXTE | I5 - TRANSFORMATION FABRICATION ET VENTE |
| | I6 - TRANSFORMATION |
| | I7 - EXTRACTION ET TRAITEMENT |
| COMMERCE | EXTRACTION |
| C1 - PRIMAIRE | E1 - PRIMAIRE |
| C2 - LOCAL | E2 - PRIMAIRE ET TRAITEMENT |
| C3 - DÉTAIL | E3 - MINÈRE |
| C4 - DE GRANDE SURFACE | E4 - MINÈRE ET TRAITEMENT |
| C5 - SERVICES ROUTIER | |
| C7 - RECYCLAGE | |
| C8 - POSTE D'ESSENCE | INTÉRÊT PUBLIC |
| C9 - SERVICES PROFESSIONNELS | B1 - ÉCOLOGIQUE |
| C10 - MIXTE : COMMERCE ET HABITATION | B2 - ESTHÉTIQUE |
| | B3 - PATRIMONIAL |
| AGRICOLE | B4 - FAMILIALE |
| A1 - INTENSIVE | B5 - SCIENTIFIQUE |
| A2 - EXTENSIVE | B6 - HYDRIQUE |
| A3 - GÉNÉRALE | B7 - COMMUNAUTAIRE |
| A4 - MIXTE | B8 - HISTORIQUE |
| A5 - COMMERCIALE | RESSOURCE |
| | R1 - FORESTIÈRE I |
| RÉCREATION | R2 - FORESTIÈRE II |
| T1 - TOURISTIQUE I | R3 - FORESTIÈRE III |
| T2 - TOURISTIQUE II | R4 - FORESTIÈRE IV |
| T3 - TOURISTIQUE III | R5 - FORESTIÈRE V |
| T4 - TOURISTIQUE IV | R6 - RÉCRÉO-FORESTIÈRE |
| T5 - TOURISTIQUE V | R7 - AGRO-FORESTIÈRE |
| T6 - TOURISTIQUE VI | R8 - FORESTIÈRE VIII |
| T7 - TOURISTIQUE VII | R9 - PRODUCTION ÉNERGÉTIQUE |
| T8 - TOURISTIQUE VIII | |
| T9 - COMMUNAUTAIRE | |

INFORMATIONS SELON LA CARTE 78230 :
MRC de La Vallée-de-la-Gatineau

LES USAGES PAR ZONE DOIVENT ÊTRE VÉRIFIÉS ET CONFIRMÉS PAR LA MUNICIPALITÉ.

PLAN DE TRAVAIL
HORS DE L'USAGE AUQUEL IL EST DESTINÉ,
CE DOCUMENT N'A AUCUNE VALEUR.



Légende

- Puits
- Usine d'épuration
- Aire de protection bactériologique
- Aire d'alimentation
- Agricole
- Conservation
- Forestier
- Périmètre urb
- Villégiature

ÉCHELLE : 1:20 000

MRC de La Vallée-de-la-Gatineau
19 juillet 2017
© Gouvernement du Québec, tous droits réservés.