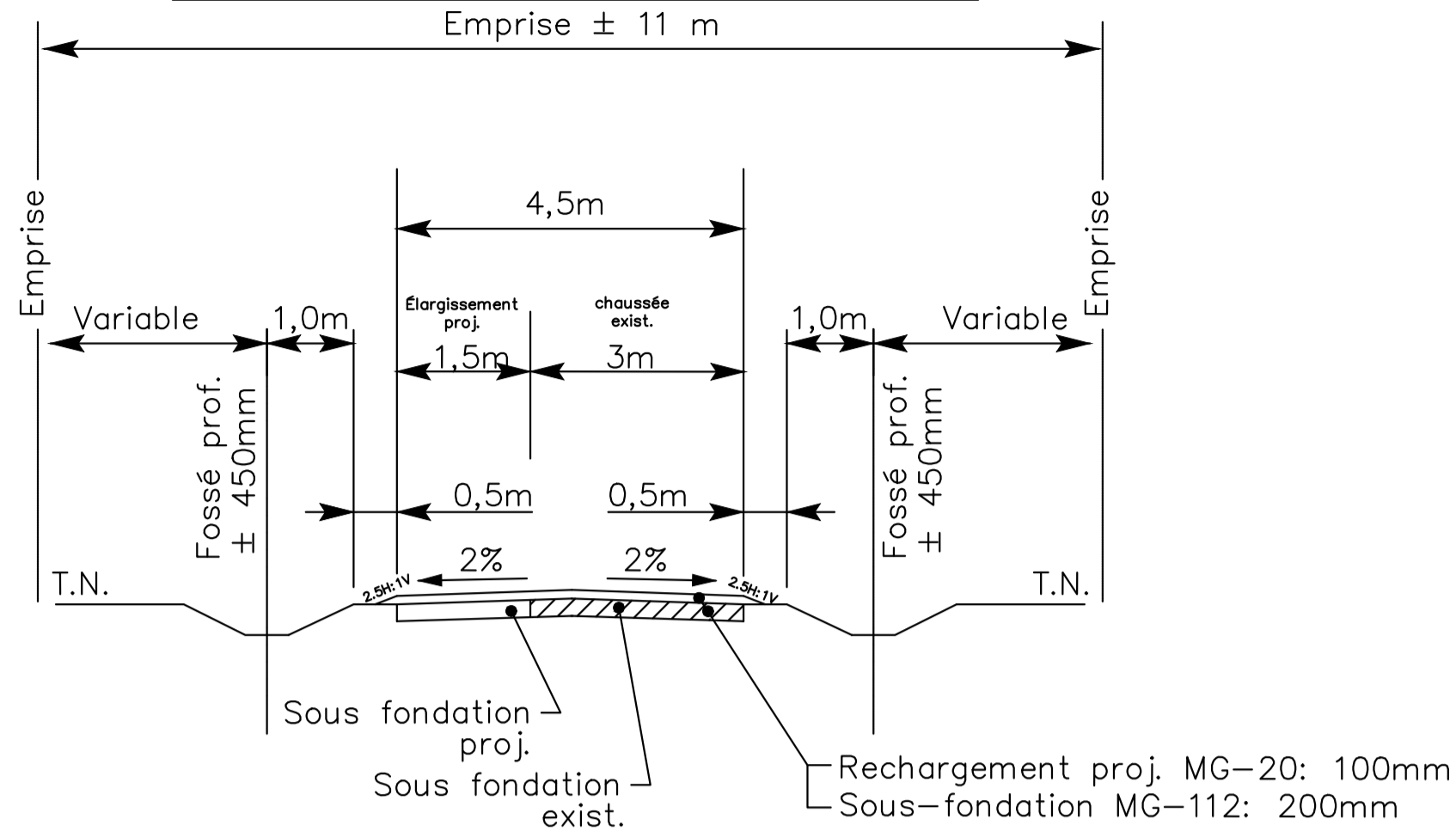
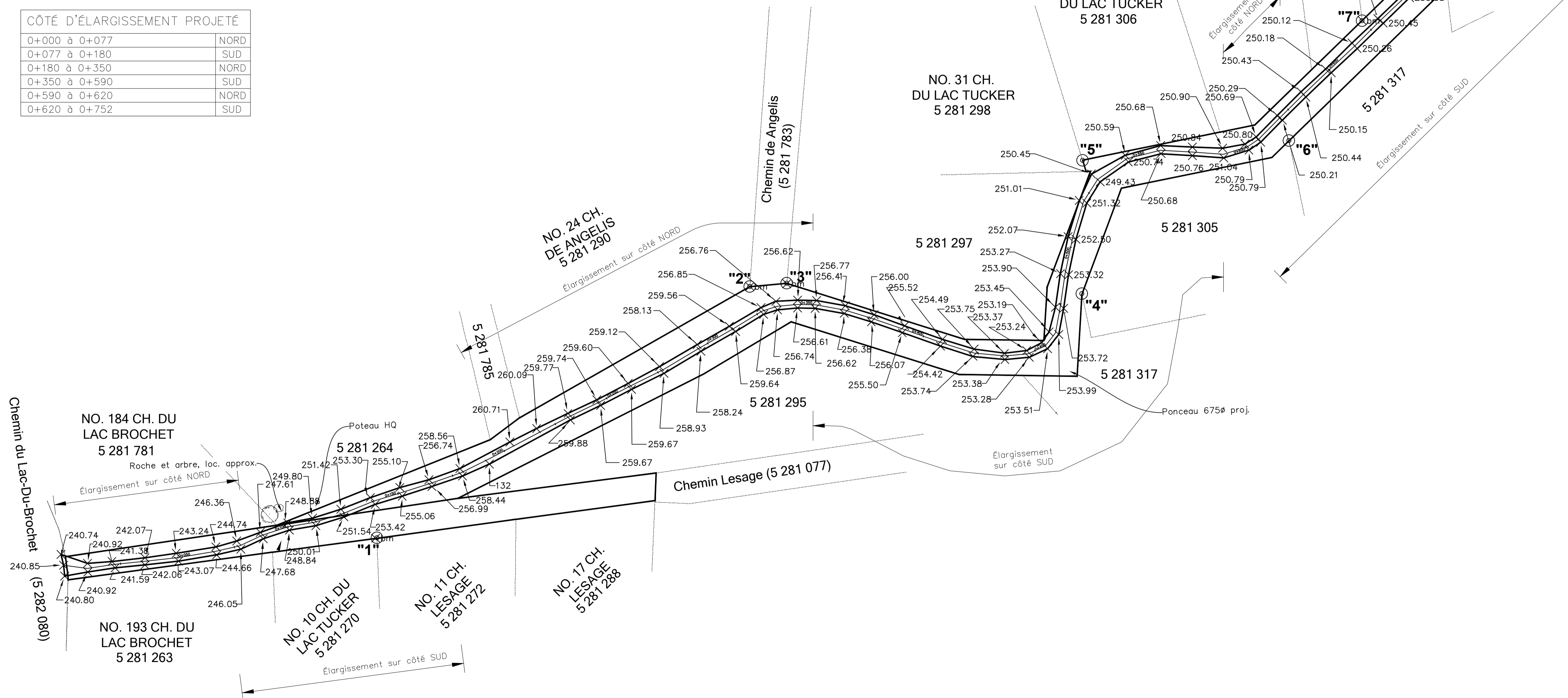


COUPE DE CHEMIN TUCKER



CÔTÉ D'ÉLARGISSEMENT PROJETÉ	
0+000 à 0+077	NORD
0+077 à 0+180	SUD
0+180 à 0+350	NORD
0+350 à 0+590	SUD
0+590 à 0+620	NORD
0+620 à 0+752	SUD



NOTES

Une copie conforme de tous les documents de travail comprenant, sans s'y limiter, l'original de ce document ou plan sont conservés par **Pierre Gravelle Ing.**

Toute modification effectuée sur ces documents ou plans ou aux documents connexes est prohibée sans l'autorisation écrite de l'ingénieur. Les modifications autorisées devront être scellées et signées par un ingénieur et ce dernier aura l'entière responsabilité de ces modifications.

Pierre Gravelle Ing. se dégage de toute responsabilité quant aux conséquences de ces modifications et de toute modification apportée à son insu.

- EXISTANT**
- A --- EAU POTABLE
 - S --- EGOUT SANITAIRE
 - P --- EGOUT PLUVIAL
 - D --- DRAIN
 - G --- CONDUITE - GAZ NATUREL
 - T --- CONDUIT SOUTERRAIN - TELEPHONE
 - X --- CLOTURE
 - CONDUIT SOUTERRAIN - ELECTRICITE
 - CABLE AERIEN
 - LIMITE DES LOTS
 - LIMITE D'EMPRISE
 - SERVITUDE
 - HAUT DE TALUS
 - CENTRE DE FOSSE
 - BAS DE TALUS
 - BOISE
 - PUSARD
 - REGARD-PUSARD
 - REGARD
 - POTEAU D'INCENDIE
 - VANNE D'EAU POTABLE
 - REDUIT
 - TE
 - CHAMBRE DE VANNE
 - SERVICE PRIVE (EAU POTABLE)
 - VANNE GAZ NATUREL
 - ENSIGNE
 - ENSIGNE ARRÊT
 - FEUX DE CIRCULATION
 - POTEAU ELECTRIQUE
 - POTEAU TELEPHONE
 - POTEAU ELECT-TEL-LAMPADAIRE
 - LAMPADAIRE PRIVE
 - PUIS D'ACCES ELECTRIQUE
 - PUIS TELEPHONE
 - REPERE D'APPENTAGE
 - COURBES DE NIVEAU

REV. No.	DATE	NATURE	PAR	APPROUVE
1	19-09-2022	POUR SOUMISSION	P.G.	P.G.
CORRECTION APRES TRAVAUX LE ----- PAR -----				



NOM DU PROJET:

ÉLARGISSEMENT ET MISE À NIVEAU MUNICIPAL DU CHEMIN DU LAC TUCKER DANS LA MUNICIPALITÉ DE LAC STE-MARIE

NOM DU FEUILLET:

PLAN D'ENSEMBLE DU CHEMIN DU LAC TUCKER



MISES EN GARDE

LES COORDONNÉES GÉODÉSIQUES DES ÉLÉMENTS CONTENUS DANS CE DOCUMENT N'ONT AUCUNE VALEUR LÉGALE. L'IMPLANTATION SUR LE TERRAIN DOIT SE FAIRE AVEC LES POINTS DE CONTRÔLES D'UN ARPENTEUR-GÉOMÈTRES.

RELEVÉ PAR:	CONCEPTEUR: P. GRAVELLE ING.
DESSINÉ PAR: M. GRENIER T.P.	VÉRIFIÉ PAR: P. GRAVELLE ING.
VÉRIFIÉ PAR: P. GRAVELLE ING.	
DATE: SEPTEMBRE 2022	ECHELLES: 1:1000
APPEL D'OFFRES No. --	PLAN No. C-1
CONTRAT No. --	